



## ALLERTA di PROTEZIONE CIVILE n° 2021.34 del 01/04/2021 ore 12.38

### Rischio INCENDI BOSCHIVI

### ALLERTA ARANCIONE

#### SINTESI METEOROLOGICA – LIVELLI DI CRITICITA' E DI ALLERTA – FASI OPERATIVE MINIME

Oggi, 01/04, e ancora in parte domani 02/04, un'area di alta pressione sul bacino del Mediterraneo mantiene tempo stabile e prevalentemente soleggiato con temperature sopra la norma del periodo. Quindi dalla serata di domani, 02/04, cedimento dell'area anticiclonica per la discesa dal Nord-Est Europa di una vasta struttura depressionaria, a cui è associata aria fredda: temperature in graduale calo con tendenza inizialmente a maggior variabilità. Per la giornata di domani, 02/04, previsto cielo sereno o poco nuvoloso con formazione di qualche cumulo nel pomeriggio a ridosso dei rilievi. Precipitazioni assenti. Venti in pianura deboli da Ovest - Sudovest, con rinforzi a tratti su pavese nel pomeriggio; su Appennino deboli o moderati da Sudovest - Ovest, su fascia alpina e prealpina da deboli a moderati da Nord - Nordovest.

**Il grado di pericolo è quindi in aumento a partire da oggi, 01/04, in particolare per quanto riguarda la componente del combustibile fine: molto alto su pedemontana Occidentale, pianura Occidentale e Appennino; alto sui settori alpini e prealpini; medio su Alta Valtellina e pianura Orientale. Per le zone alpine si fa riferimento alle aree di territorio non coperte da neve.**

Zone omogenee di allertamento		Decorrenza della criticità		Livelli di criticità / allerta previsti	Fase operativa minima
Codice	Denominazione	Data inizio	Data fine		
F1 (SO)	Val Chiavenna	01/04/21 13:00	Prossimo aggiornamento	Arancione Moderata	Attenzione
F10 (BS)	Mella - Chiesa	30/03/21 08:00	Prossimo aggiornamento	Arancione Moderata	Attenzione
F11 (BS, MN)	Garda	30/03/21 08:00	Prossimo aggiornamento	Arancione Moderata	Attenzione
F12 (CO, VA, LC)	Pedemontana Occidentale	30/03/21 08:00	Prossimo aggiornamento	Arancione Moderata	Attenzione
F13 (LO, MB, MI, BG, PV, CR)	Pianura Occidentale	01/04/21 13:00	Prossimo aggiornamento	Arancione Moderata	Attenzione
F14 (BS, BG, MN, CR)	Pianura Orientale	01/04/21 13:00	Prossimo aggiornamento	Giallo Ordinaria	Attenzione
F15 (PV)	Oltrepò Pavese	30/03/21 08:00	Prossimo aggiornamento	Arancione Moderata	Attenzione
F2 (SO)	Alpi Centrali	01/04/21 13:00	Prossimo aggiornamento	Arancione Moderata	Attenzione
F3 (SO)	Alta Valtellina	01/04/21 13:00	Prossimo aggiornamento	Giallo Ordinaria	Attenzione
F4 (VA)	Verbano	30/03/21 08:00	Prossimo aggiornamento	Arancione Moderata	Attenzione
F5 (BG, CO, LC)	Lario	30/03/21 08:00	Prossimo aggiornamento	Arancione Moderata	Attenzione
F6 (BG)	Brembo	30/03/21 08:00	Prossimo aggiornamento	Arancione Moderata	Attenzione
F7 (BG)	Alto Serio - Scalve	30/03/21 08:00	Prossimo aggiornamento	Arancione Moderata	Attenzione
F8 (BS, BG)	Basso Serio - Sebino	30/03/21 08:00	Prossimo aggiornamento	Arancione Moderata	Attenzione
F9 (BS)	Valcamonica	30/03/21 08:00	Prossimo aggiornamento	Arancione Moderata	Attenzione

In conseguenza:

- delle condizioni meteo-climatiche previste (assenza di precipitazioni almeno per i prossimi giorni e bassa umidità dell'aria su tutto il territorio regionale);
- dello stato secco del combustibile vegetale, in particolare per la componente fine/lettiera;
- delle temperature sopra la norma del periodo registrate in questi giorni;
- degli incendi recenti registrati in particolare nella fascia prealpina e alpina.

**Queste condizioni sono tali da generare possibili incendi con intensità del fuoco ELEVATA e una propagazione VELOCE, in particolare nelle zone in codice di allerta ARANCIONE.**

Pertanto si chiede ai sistemi locali di protezione civile di **mantenere/attivare una fase operativa minima di ATTENZIONE**, cioè di predisporre il sistema locale alla pronta attivazione di azioni di monitoraggio e contrasto, congruenti a quanto previsto nella pianificazione di emergenza comunale, per la salvaguardia della pubblica incolumità e la riduzione dei rischi.

**I Presidi territoriali hanno sempre l'onere di valutare l'attivazione e/o il passaggio a fasi operative di livello superiore, in funzione di valutazioni locali sull'evoluzione degli effetti al suolo e della vulnerabilità del proprio territorio.**

**Si raccomanda inoltre di attivare o mantenere adeguate azioni di sorveglianza e pattugliamento su tutto il territorio** e che dovranno riguardare prevalentemente i Comuni ricadenti nelle classi di rischio 3, 4 e 5 del Piano regionale delle attività di previsione, prevenzione e lotta attiva contro gli incendi boschivi.

**Si segnala che dal 22/03 è stato APERTO il PERIODO ALTO RISCHIO INCENDI BOSCHIVI (nota protocollo Z1.2021.0009016 del 22 marzo 2021) con decorrenza immediata e sino a revoca.** Si evidenzia che nel periodo di alto rischio incendi boschivi è fatto divieto assoluto, senza eccezione alcuna, su tutto il territorio regionale: di accensione di fuochi nei boschi o a distanza da questi inferiori a 100 metri; far brillare mine; usare apparecchi a fiamma o elettrici per tagliare metalli, motori, fornelli o inceneritori che producano braci o faville; gettare mozziconi accesi al suolo; compiere ogni operazione che possa creare pericolo di incendio, nonché la combustione, nel luogo di produzione, di piccole quantità di materiali vegetali derivanti da attività agricole e forestali. Per i trasgressori scattano pertanto le sanzioni previste dalla legge e applicate sul territorio regionale in esecuzione del decreto dirigenziale n. 17520 del 2 dicembre 2019, pubblicato sul BURL n. 49, Serie Ordinaria, del 6 dicembre 2019.

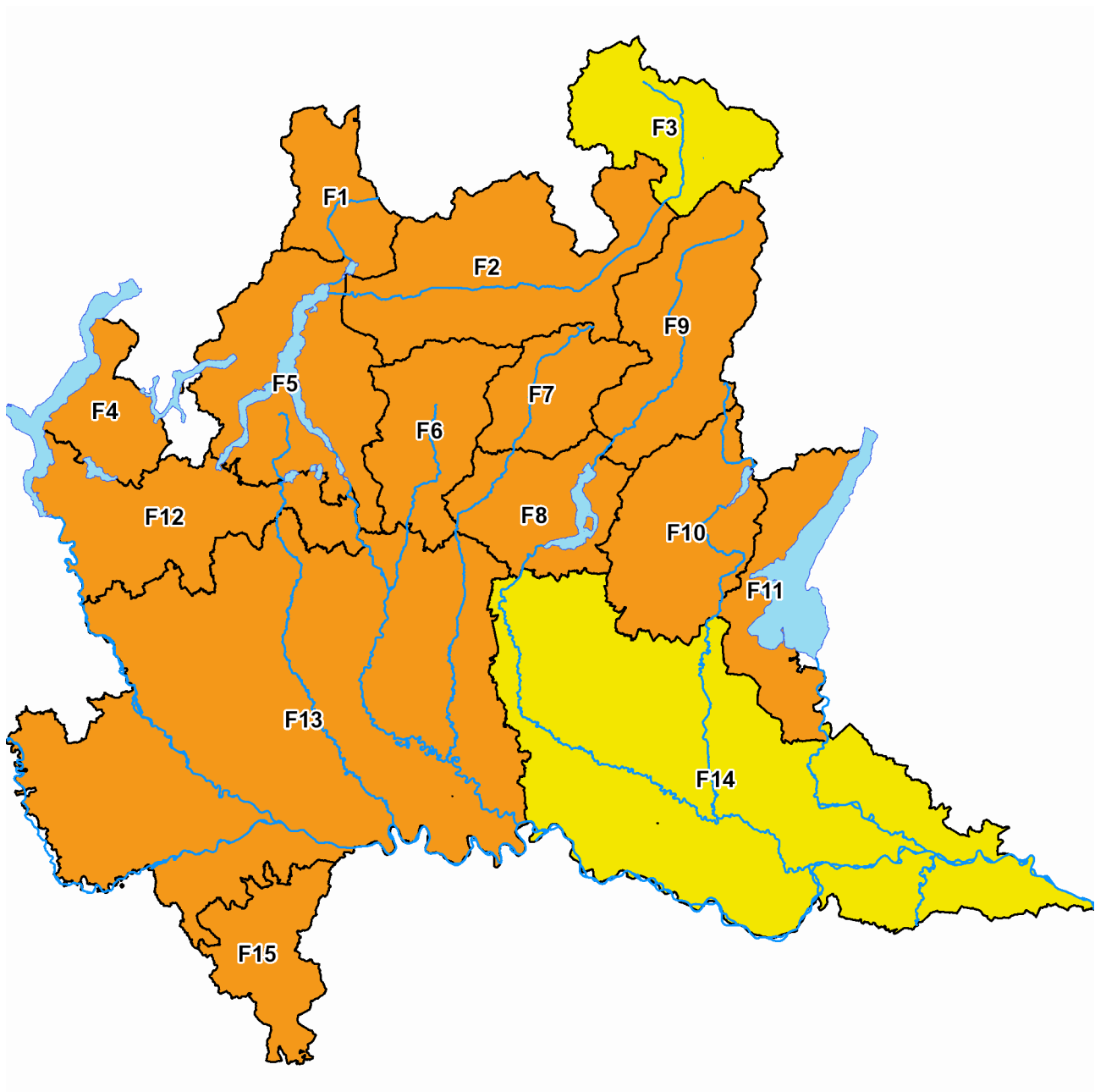
Per scongiurare il pericolo di innesco e propagazione degli incendi boschivi, **si invita la popolazione ad adottare comportamenti corretti, informarsi costantemente sulle previsioni di rischio Incendi Boschivi utilizzando l'app AllertaLOM e avvisare le Autorità competenti in caso di necessità e/o avvistamento di incendi boschivi.**

**Segnalare con tempestività ogni principio di incendio, telefonando ai numeri di emergenza:**

- Centro Operativo Regionale Antincendio Boschivo (COR AIB): **035.611009**;
- **Sala Operativa di Protezione Civile regionale: 800.061.160**;
- Sale Operative Provinciali VVF: **115** o in alternativa il **112**.

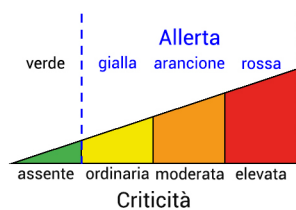
**L'emissione di un nuovo documento di allerta per rischio Incendi Boschivi è prevista solo in caso di modifica dei codici colore.**

Per l'aggiornamento sulla decorrenza temporale e validità dei codici colore di allerta fare riferimento all'app **AllertaLOM** e al sito: **[www.allertalom.regione.lombardia.it](http://www.allertalom.regione.lombardia.it)**.



I dettagli sulla decorrenza temporale dei codici colore di allerta per tutti i rischi sono riportati sull'app **AllertaLOM** e consultabili al sito: [www.allertalom.regione.lombardia.it](http://www.allertalom.regione.lombardia.it).

**LEGENDA**



**SEGNALARE OGNI EVENTO SIGNIFICATIVO A**

SALA OPERATIVA - CENTRO FUNZIONALE MONITORAGGIO RISCHI NATURALI  
 salaoperativa@protezionecivile.regione.lombardia.it  
 cfmr@protezionecivile.regione.lombardia.it



Le previsioni meteorologiche sono a cura di ARPA Lombardia - Servizio Meteorologico Regionale.  
 La rete idro-meteorologica della Lombardia in tempo reale è disponibile al sito [iris.arpalombardia.it](http://iris.arpalombardia.it)