



ALLERTA di PROTEZIONE CIVILE n° 2021.38 del 09/04/2021 ore 13.33 Rischio INCENDI BOSCHIVI

ALLERTA ARANCIONE (REVOCA)

SINTESI METEOROLOGICA – LIVELLI DI CRITICITA' E DI ALLERTA – FASI OPERATIVE MINIME

Domani, 10/04, previsto stato del cielo fino al mattino variabile da nuvoloso a molto nuvoloso per nubi stratificate a media quota; dal pomeriggio ovunque coperto. Previste correnti occidentali in quota tendenti a disporsi gradualmente da Sudovest e ad intensificarsi. Precipitazioni molto deboli, fino al pomeriggio solo occasionali, più probabili in serata a partire dalla zona Sud-Ovest della regione, in estensione al resto del territorio. Limite delle nevicate intorno a 1500 metri, in leggero abbassamento in serata.

Il grado di pericolo si manterrà stazionario ancora per tutta la giornata di domani, in calo a partire dalla sera, in corrispondenza dell'intensificazione delle precipitazioni previste. Per le zone alpine si fa riferimento alle aree di territorio non coperte da neve.

Zone omogenee di allertamento		Decorrenza della criticità		Livelli di criticità / allerta previsti	Fase operativa minima
Codice	Denominazione	Data inizio	Data fine		
F1 (SO)	Val Chiavenna	07/04/21 21:00	10/04/21 21:00	Arancione Moderata	Attenzione
F10 (BS)	Mella - Chiesa	30/03/21 08:00	10/04/21 21:00	Arancione Moderata	Attenzione
F11 (BS, MN)	Garda	30/03/21 08:00	10/04/21 21:00	Arancione Moderata	Attenzione
F12 (CO, VA, LC)	Pedemontana Occidentale	07/04/21 21:00	10/04/21 21:00	Arancione Moderata	Attenzione
F13 (LO, MB, MI, BG, PV, CR)	Pianura Occidentale	01/04/21 13:00	09/04/21 21:00	Arancione Moderata	Attenzione
F14 (BS, BG, MN, CR)	Pianura Orientale	01/04/21 13:00	10/04/21 21:00	Giallo Ordinaria	Attenzione
F15 (PV)	Oltrepò Pavese	30/03/21 08:00	10/04/21 21:00	Arancione Moderata	Attenzione
F2 (SO)	Alpi Centrali	01/04/21 13:00	10/04/21 21:00	Arancione Moderata	Attenzione
F3 (SO)	Alta Valtellina	01/04/21 13:00	10/04/21 21:00	Giallo Ordinaria	Attenzione
F4 (VA)	Verbano	07/04/21 21:00	10/04/21 21:00	Arancione Moderata	Attenzione
F5 (BG, CO, LC)	Lario	07/04/21 21:00	10/04/21 21:00	Arancione Moderata	Attenzione
F6 (BG)	Brembo	30/03/21 08:00	10/04/21 21:00	Arancione Moderata	Attenzione
F7 (BG)	Alto Serio - Scalve	30/03/21 08:00	10/04/21 21:00	Arancione Moderata	Attenzione
F8 (BS, BG)	Basso Serio - Sebino	30/03/21 08:00	10/04/21 21:00	Arancione Moderata	Attenzione
F9 (BS)	Valcamonica	30/03/21 08:00	10/04/21 21:00	Arancione Moderata	Attenzione

Secondo gli attuali scenari di previsione, per la giornata del 10/04 si attende un ritorno a **condizioni più umide a partire dalla sera, con il rischio incendi boschivi che tenderà a scendere in codice GIALLO nelle zone omogenee attualmente in ARANCIONE**. Gli attuali incendi ancora attivi su fascia alpina e pedemontana e le deboli precipitazioni previste suggeriscono anche per la giornata di domani la possibilità di incendi con intensità del fuoco ELEVATA e una propagazione VELOCE.

Pertanto si chiede ai sistemi locali di protezione civile di **mantenere una fase operativa minima di ATTENZIONE**, cioè di predisporre il sistema locale alla pronta attivazione di azioni di monitoraggio e contrasto, congruenti a quanto previsto nella pianificazione di emergenza comunale, per la salvaguardia della pubblica incolumità e la riduzione dei rischi.

I Presidi territoriali hanno sempre l'onere di valutare l'attivazione e/o il passaggio a fasi operative di livello superiore, in funzione di valutazioni locali sull'evoluzione degli effetti al suolo e della vulnerabilità del proprio territorio.

Si raccomanda inoltre di attivare o mantenere adeguate azioni di sorveglianza e pattugliamento su tutto il territorio e che dovranno riguardare prevalentemente i Comuni ricadenti nelle classi di rischio 3, 4 e 5 del Piano regionale delle attività di previsione, prevenzione e lotta attiva contro gli incendi boschivi.

Si ricorda che dal 22/03 è stato APERTO il PERIODO ALTO RISCHIO INCENDI BOSCHIVI (nota protocollo Z1.2021.0009016 del 22 marzo 2021) con decorrenza immediata e sino a revoca. Si evidenzia che nel periodo di alto rischio incendi boschivi è fatto divieto assoluto, senza eccezione alcuna, su tutto il territorio regionale: di accensione di fuochi nei boschi o a distanza da questi inferiori a 100 metri; far brillare mine; usare apparecchi a fiamma o elettrici per tagliare metalli, motori, fornelli o inceneritori che producano braci o faville; gettare mozziconi accesi al suolo; compiere ogni operazione che possa creare pericolo di incendio, nonché la combustione, nel luogo di produzione, di piccole quantità di materiali vegetali derivanti da attività agricole e forestali. Per i trasgressori scattano pertanto le sanzioni previste dalla legge e applicate sul territorio regionale in esecuzione del decreto dirigenziale n. 17520 del 2 dicembre 2019, pubblicato sul BURL n. 49, Serie Ordinaria, del 6 dicembre 2019.

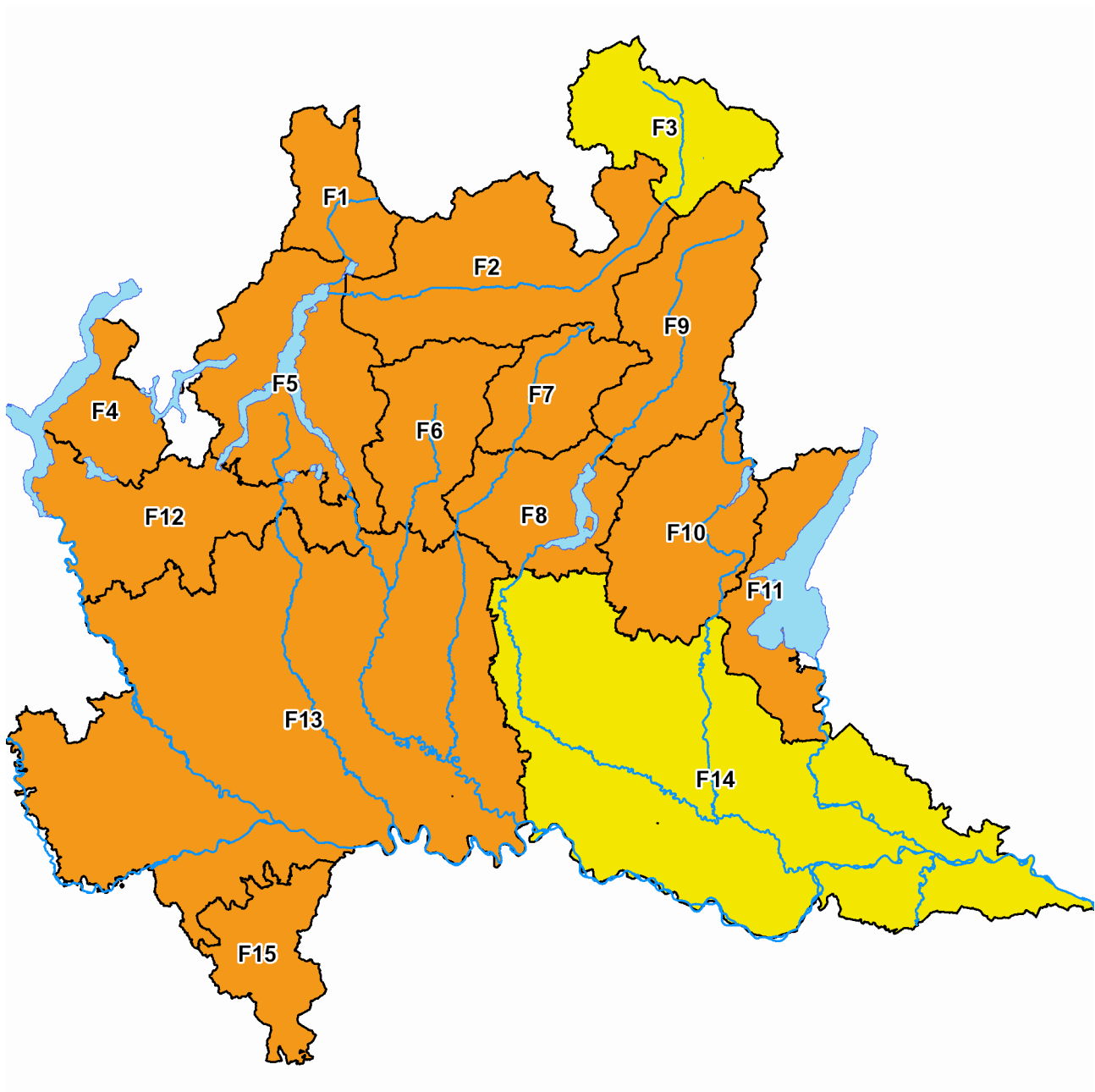
Per scongiurare il pericolo di innesco e propagazione degli incendi boschivi, **si invita la popolazione ad adottare comportamenti corretti, informarsi costantemente sulle previsioni di rischio Incendi Boschivi utilizzando l'app AllertaLOM e avvisare le Autorità competenti in caso di necessità e/o avvistamento di incendi boschivi.**

Segnalare con tempestività ogni principio di incendio, telefonando ai numeri di emergenza:

- Centro Operativo Regionale Antincendio Boschivo (COR AIB): 035.611009;
- Sala Operativa di Protezione Civile regionale: 800.061.160;
- Sale Operative Provinciali VVF: 115 o in alternativa il 112.

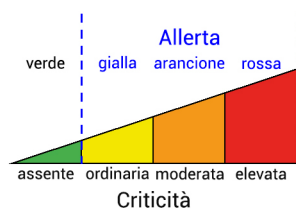
L'emissione di un nuovo documento di allerta per rischio Incendi Boschivi è prevista solo in caso di modifica dei codici colore.

Per l'aggiornamento sulla decorrenza temporale e validità dei codici colore di allerta fare riferimento all'app **AllertaLOM** e al sito: www.allertalom.regione.lombardia.it.



I dettagli sulla decorrenza temporale dei codici colore di allerta per tutti i rischi sono riportati sull'app **AllertaLOM** e consultabili al sito: www.allertalom.regione.lombardia.it.

LEGENDA



SEGNALARE OGNI EVENTO SIGNIFICATIVO A

SALA OPERATIVA - CENTRO FUNZIONALE MONITORAGGIO RISCHI NATURALI
 salaoperativa@protezionecivile.regione.lombardia.it
 cfmr@protezionecivile.regione.lombardia.it



Le previsioni meteorologiche sono a cura di ARPA Lombardia - Servizio Meteorologico Regionale.
 La rete idro-meteorologica della Lombardia in tempo reale è disponibile al sito iris.arpalombardia.it