



# #IOSONOILMULTIPAK

TUTTE LE INFO SU [WWW.IOSONOILMULTIPAK.IT](http://WWW.IOSONOILMULTIPAK.IT)

RICORDA CHE



1

LA RACCOLTA DIFFERENZIATA DEL MULTIPAK SI FA PER IMBALLAGGI IN PLASTICA, ALLUMINIO, ACCIAIO E TETRAPAK

2

VANNO NEL MULTIPAK GLI IMBALLAGGI PULITI E SVUOTATI DI OGNI CONTENUTO

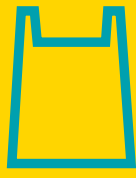
3

È CONSIGLIABILE SCHIACCIARE LE BOTTIGLIE PER RIDURRE IL VOLUME DELLA RACCOLTA

4

PER RIDURRE I RIFIUTI È BENE EVITARE DI ACQUISTARE PRODOTTI USA E GETTA

SONO MULTIPAK:



BUSTE, SACCHETTI E CONFEZIONI IN PLASTICA



BOTTIGLIE, BARATTOLI, FLACONI E DISPENSER IN PLASTICA (PE, PET, PVC, PP, PS, ABS)



LATTINE, TUBETTI E SCATOLETTE IN ALLUMINIO E ACCIAIO



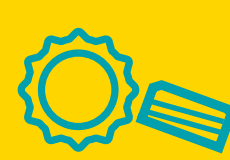
CONTENITORI IN TETRAPAK (CONTENITORI SUCCHI E LATTE)



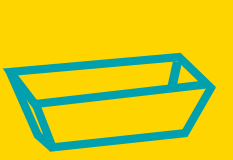
BLISTER VUOTI DI MEDICINALI, PILE E ALTRO



PIATTI E BICCHIERI IN PLASTICA



TAPPI E COPERCHI IN PLASTICA E ALLUMINIO



PICCOLI IMBALLAGGI IN POLISTIROLO

SONO MULTIPAK ANCHE QUESTI RIFIUTI:

- PORTAUOVA IN PLASTICA
- VASSOI PER ALIMENTI IN PLASTICA O POLISTIROLO
- BOLLE D'ARIA E CHIPS D'IMBALLAGGIO

- GRUCCE APPENDIBITO
- RETI FRUTTA
- CARTA ARGENTATA DA REGALO

- PELLICOLA E CARTA STAGNOLA
- CAPSULE DEL CAFFÈ IN ALLUMINIO (ANCHE PIENE)



CIAM! SI GIRA E VINCE LA SCUOLA

UN CONCORSO VIDEO PER GLI STUDENTI

[WWW.CIAM.IOSONOILMULTIPAK.IT](http://WWW.CIAM.IOSONOILMULTIPAK.IT)

DA GENNAIO 2021



COMUNE DI

## CALENDARIO RACCOLTA DIFFERENZIATA PORTA A PORTA

FEBBRAIO 2021 > GENNAIO 2022

# Gessate

RACCOLTE



SETTIMANALI

	UMIDO	MULTIPAK	VETRO	CARTA	SECCO
Lunedì					
Martedì					
Mercoledì	✓	✓		✓	
Giovedì					
Venerdì					
Sabato	✓		✓		✓

QUINDICINALI

	VERDE
Lunedì	
MAR	1 15 29
APR	12 26
MAG	10 24
GIU	7 21
LUG	5 19
AGO	2 16 30
SET	13 27
OTT	11 25
NOV	8 22

RECUPERI FESTIVITÀ

FESTIVITÀ	RACCOLTA	RECUPERO
Sabato 1/5/2021	UMIDO	Venerdì 30/4/2021
	VETRO	Lunedì 3/5/2021
	SECCO	Lunedì 3/5/2021
Sabato 25/12/2021	UMIDO	Venerdì 24/12/2021
	VETRO	Lunedì 27/12/2021
	SECCO	Lunedì 27/12/2021
Sabato 1/1/2022	UMIDO	Venerdì 31/12/2021
	VETRO	Lunedì 3/1/2022
	SECCO	Lunedì 3/1/2022

Nelle festività infrasettimanali non elencate i ritiri si svolgeranno regolarmente



Esporre i rifiuti dalle ore 21.00 del giorno precedente alle ore 6.00 del giorno di raccolta

PIATTAFORMA ECOLOGICA

SEDE

Via Repubblica - Gessate

ORARI

INVERNALE (01/10 - 31/03)

Dal Lunedì al Venerdì 14.00 - 17.00  
Sabato 9.00 - 12.00 14.00 - 17.00

ESTIVO (01/04 - 30/09)

Dal Lunedì al Venerdì 15.00 - 18.00  
Sabato 9.00 - 12.00 15.00 - 18.00

Chiusura nei giorni di festa nazionale

COSA?

Si possono portare solo materiali non raccolti a domicilio

COME?

Ingresso con CRS/CNS o CEM CARD

INFO E SEGNALAZIONI

Numero Verde  
**800-342-266**

[www.cemambiente.it](http://www.cemambiente.it)

MULTILINGUE  
MULTILINGUAL  
PLURILINGUE



L'AZIENDA, I SERVIZI,  
LA SOSTENIBILITÀ

SEGUICI SUL NUOVO  
CANALE LINKEDIN





## UMIDO

**SÌ**

**INSERIRE: MATERIALE ORGANICO**

SCARTI E AVANZI DI CIBO - ALIMENTI AVARIATI - FONDI DI CAFFÈ E CAPSULE IN CARTA - FILTRI DI TÈ - GUSCI D'UOVO, DI FRUTTA SECCA E DI MOLLUSCHI - FIORI E PIANTE RECISE DI PICCOLE DIMENSIONI - TAPPI IN SUGHERO - TOVAGLIOLI E CARTA ASSORBENTE BIANCHI - STOVIGLIE E PRODOTTI BIODEGRADABILI E COMPOSTABILI

**NO**

**NON INSERIRE:** RIFIUTI NON BIO-DEGRADABILI COME SACCHETTI IN PLASTICA, PANNOLINI E ALLUMINIO. PATATE E SFALCI D'ERBA VANNO IN PIATTAFORMA ECOLOGICA

**COME?**

**RACCOLTA IN SECCHI O BIDONI CARRELLATI MARRONI** (A NORMA UNI EN 840). UTILIZZARE SOLO SACCHETTI IN MATER-BI. NO PLASTICA.



## MULTIPAK

**SÌ**

**INSERIRE: IMBALLAGGI IN PLASTICA, ALLUMINIO, ACCIAIO, TETRAPAK**

**CONFEZIONI, BUSTE, SACCHETTI, VASCHETTE E VASSOI IN PLASTICA O ALLUMINIO PER ALIMENTI - SURGELATI - ABITI - GIARDINAGGIO**

**BOTTIGLIE, LATTINE, BARATTOLI, FLACONI PER:** LIQUIDI - OLIO - BEVANDE - LATTE - SUCCHI - YOGURT - CIBO PER ANIMALI - SAPONI E DETERSIVI - DEODORANTI SPRAY

**E POI...** TUBETTI DENTIFRICIO E CREME - BLISTER VUOTI DI MEDICINALI, BATTERIE E CANCELLERIA - PORTAUOVA - IMBALLAGGI IN POLISTIROLO PICCOLI - CONTENITORI PE, PET, PVC, PP, PS, ABS - PELLICOLE PLASTICA/ALLUMINIO - PIATTI E BICCHIERI IN PLASTICA - BOLLE D'ARIA E CHIPS DA IMBALLAGGIO - RETI PER FRUTTA E VERDURA - GRUCCE IN PLASTICA/METALLO - CAPSULE DEL CAFFÈ IN ALLUMINIO - VASI IN PLASTICA - TAPPI IN METALLO

**NO**

**NON INSERIRE:** BOMBOLETTE GAS ACQUA - CONTENITORI PER VERNICI E SOLVENTI ETICHETTATI T/F - POLISTIROLO E CELLOPHANE DI GRANDI DIMENSIONI O IN GRANDI QUANTITÀ - TONER E BATTERIE (DA PORTARE IN PIATTAFORMA ECOLOGICA)

**COME?**

**RACCOLTA IN SACCHI SEMI-TRASPARENTI** DA ESPORRE A TERRA O NEGLI APPOSITI BIDONI



## VETRO

**SÌ**

**INSERIRE: VETRO BIANCO E COLORATO**

BOTTIGLIE E VASETTI IN VETRO, TUTTI SVUOTATI DAL LORO CONTENUTO E SENZA IL TAPPO.

**NO**

**NON INSERIRE** TAPPI - TAZZE, PIATTI, VASI IN CERAMICA, PORCELLANA, TERRACOTTA - LAMPADE AL NEON E LAMPADINE - LASTRE VETRO (DA PORTARE IN PIATTAFORMA ECOLOGICA)

**COME?**

**RACCOLTA IN SECCHI O BIDONI CARRELLATI VERDI** (A NORMA UNI EN 840) NO SACCHETTI O BORSE IN PLASTICA



## CARTA

**SÌ**

**INSERIRE: CARTA E CARTONE**

GIORNALI E RIVISTE - FOGLI E QUADERNI - SACCHETTI DI CARTA - LIBRI - CARTONCINI - CARTONI DELLA PIZZA (SENZA AVANZI) - PICCOLI IMBALLAGGI DI CARTONE RIDOTTI DI VOLUME - CARTA ASCIUGAMANI IN PURA CELLULOSA - BIGLIETTI BUS/TRENO

**NO**

**NON INSERIRE:** TETRAPAK - CARTA PER ALIMENTI E DA FORNO - SCONTRINI (VANNO NEL SECCO)

**COME?**

**RACCOLTA IN BIDONI CARRELLATI BIANCHI** (A NORMA UNI EN 840) **O IN SACCHI DI CARTA, CARTONI O PACCHI LEGATI** (MAX 20KG). NO SACCHETTI IN PLASTICA



## SECCO

**SÌ**

**INSERIRE: FRAZIONE SECCA**

SPAZZOLINI - RASOI USA E GETTA - PANNOLINI - ASSORBENTI - SACCHI PER ASPIRAPOLVERE - LETTIERE PER ANIMALI - CAPSULE DEL CAFFÈ IN PLASTICA - RADIOGRAFIE - POSATE IN PLASTICA - CD/DVD - COLLANT - CARTA PER ALIMENTI - CARTA FORNO - SCONTRINI

**NO**

**NON INSERIRE:** IMBALLAGGI IN VETRO, LATTINE E PLASTICA - CARTA E CARTONE - UMIDO

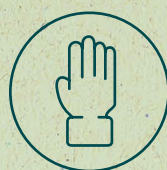
**COME?**

**IN SACCHETTI SEMITRASPARENTI** DA ESPORRE A TERRA.

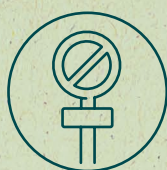
### FAI LA COSA GIUSTA (alcune regole che è sempre utile ricordare...)



Dividi bene i rifiuti prima di portarli in **piattaforma ecologica**.



Rispetta le **regole** in **piattaforma ecologica**: non rovistare o prelevare materiale.



Rispetta i divieti di sosta per il **lavaggio delle strade**.



Non abbandonare nulla per **strada**. Le discariche sono un costo per la comunità.



Usa i **cestini stradali** solo per piccoli rifiuti.



**Non gettare per terra** mozziconi, cicche, cartacce, lattine o altri piccoli rifiuti.



Pulisci sempre con l'apposita attrezzatura quando il **cane sporca**.



## VERDE

**RACCOLTA A DOMICILIO SOLO IN BIDONI CARRELLATI VERDI** (A NORMA UNI EN 840) O IN FASCINE (MAX 20KG) - PER LA DOTAZIONE RIVOLGERSI IN COMUNE